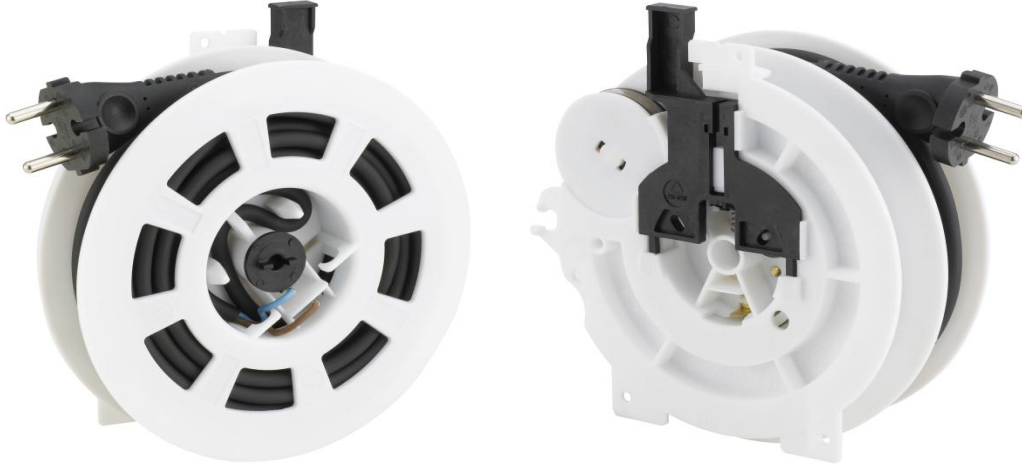


Kablo Sarıcı Grubu, Model K27 / 2 pol
Cable rewriter for incorporation, Type K27 / 2pol.



SK 0740

K27/ 2 model kompakt kablo sarıcı 10m 'ye kadar çok sıralı sargı yapar.
K27 / 2 is a compact cable rewriter for cable length till 10m with multi layer winding

Teknik Bilgi / Tech. data	10A / 230V
Kutup / Poles	2 kutuplu / 2 poles
Normlar	EN 60335 1+2, VDE Onaylı (Sertifika No.: 40025790)
Norms	EN 60335 1+2, VDE approved (certification no.: 40025790)
Ağırlık / Weight	Kablo tipine bağlı olarak yaklaşık 750 gr. / approx. 750 gr. depending on cable type
Materyal / Dizayn	Tamamen yalıtımlı plastik tasarım, ball pressure 125°C ve isteğe bağlı olarak GWT 750°C veya 850°C test şartlarını sağlar.
Material / Design	Fully insulated plastic design, fulfils ball pressure test 125°C and, depending on attended or not attended use, GWT 750°C or 850°C respectively.
Ebatlar	Tekerlek çapı 160 mm ,Toplam kalınlık 55 mm
Dimensions	Drum diameter 160mm, total width 55 mm
Fren Sistemi	Standart dizayn fren kollu fren sistemi .(CB) Sarıcı çok fonksiyonlu (multifunction) ,catch brake (Çek- Bırak) veya sürekli çeker pozisyonda tedarik edilebilir.
Brakes	Regularly designed with a pedal brake system (PB). Can also be supplied with a catch break (CB), (pull-pull function by pulling at the power cord), multi function break (MB), or permanent pull (PP) system.
Kablo tipi / -uzunluk	H05VVH2-F 2x0,75 10m H05VV-F 2x0,75 7,8m H05VV-F 2x1 7m SVT2xAWG17 7m
Cable types / - length	Yassı veya yuvarlak kablo kullanılabilir / can be used with flat- and round cable
Ülke Versiyonları	Özel yerel istekler ile tüm ülke versiyonları . Fiş tipi ve Hammadde (UL) değişikliği mümkün
Country versions	All country versions with specific local requirements e.g. plug, material (UL) are possible
Genel Kullanım Alanları	Elektrik Süpürgesi , Halı Yıkama Makinesi / Shampooer ve diğer yer temizleme aletleri
Typical appliances	Vacuum cleaner, carpet washer / shampooer and other floor cleaning devices

Varyantlar

Variants

Catch break system

Fren Kollu / Push button break



SK 0733



4-27-201



SK 0267

Athos Elektrosysteme GmbH Kompetenzzentrum Nord

Westerfelder Weg 25
D-58515 Lüdenscheid
Germany

Fon +49 2351 / 9488-0
Fax +49 2351 / 9488-25

www.athos-de.de

Athos Elektrik Sistemleri San.veTic.Ltd.Şti

111.Ada 15.Parsel
Avrupa Serbest Bölgesi Velimese
Çorlu / Tekirdağ /TURKEY

Tel +90 282 691 11 50
Fax +90 282 691 11 49

email info@athos-de.de